

**LEGENDA**

**FORME TETTONICHE E STRUTTURALI**

- T.ES: Cornice sommitale o intermedia di versante a controllo strutturale o cornice di morfodifesa
- T.FS: Faccetta di scarpata tettonica
- T.MC: Picco roccioso o torione di roccia
- T.RP: Ripiano morfologico e crinale a debole pendenza
- T.VF: Versante di faglia
- T.VS: Versante di strato
- T.CR: Cresta

**FORME DI VERSANTE DOVUTE ALLA GRAVITA'**

- G.AC: Area interessata da deformazioni lente diffuse
- G.AF: Area in frana
- G.CO: Cono detritico
- G.FD: Falda detritica
- G.VD: Versante o scarpata di degradazione soggetto a crolli con eventuale cornice
- G.CR: Canalone in roccia e con scariche di detrito
- G.VD.1: Orlo di scarpata di degradazione o/o di frana

**FORME FLUVIO - TORRENTIZIE E DI VERSANTE DOVUTE A DILAVAMENTO**

- F.CA: Area calcabrina
- F.CO: Conoide detritico - alluvionale quiescente, reintro
- F.CDA: Conoide detritico - alluvionale attivo, poco o non reintro
- F.COM: Concavità morfologica di versante
- F.CS: Retino di conoide detritico - alluvionale sospeso sul fondovalle
- F.FR: Scarpata di erosione fluviale
- F.GL: Gliuio di accumulo
- F.GR: Area di bacino caratterizzata da reticolo idrografico gerarchizzato
- F.PA: Pianura alluvionale
- F.SC: Scarpata di terrazzo fluviale
- F.TP: Terrazzo
- F.VC: Vallicola a coeca
- F.VP: Vallicola a fondo piatto
- F.VR: Settore di versante regolare caratterizzato da poche incisioni
- F.RL: Alveo in erosione laterale
- F.RU: Solco di ruscellamento concentrato
- F.AN: Anomalia del reticolo idrografico

**FORME ANTROPICHE**

- A.CA.p: Cava e cava abbandonata
- A.BS: Discarica principale
- A.AL: Strada o alveo coperto
- A.CA.1: Corso d'acqua pensile in argine artificiale
- A.SC: Orlo di scarpata di cava

**FORME DI GENESI COMPLESSA**

- G.CF: Superficie di erosione e/o fluvio - demodazionale

**IDROGRAFIA**

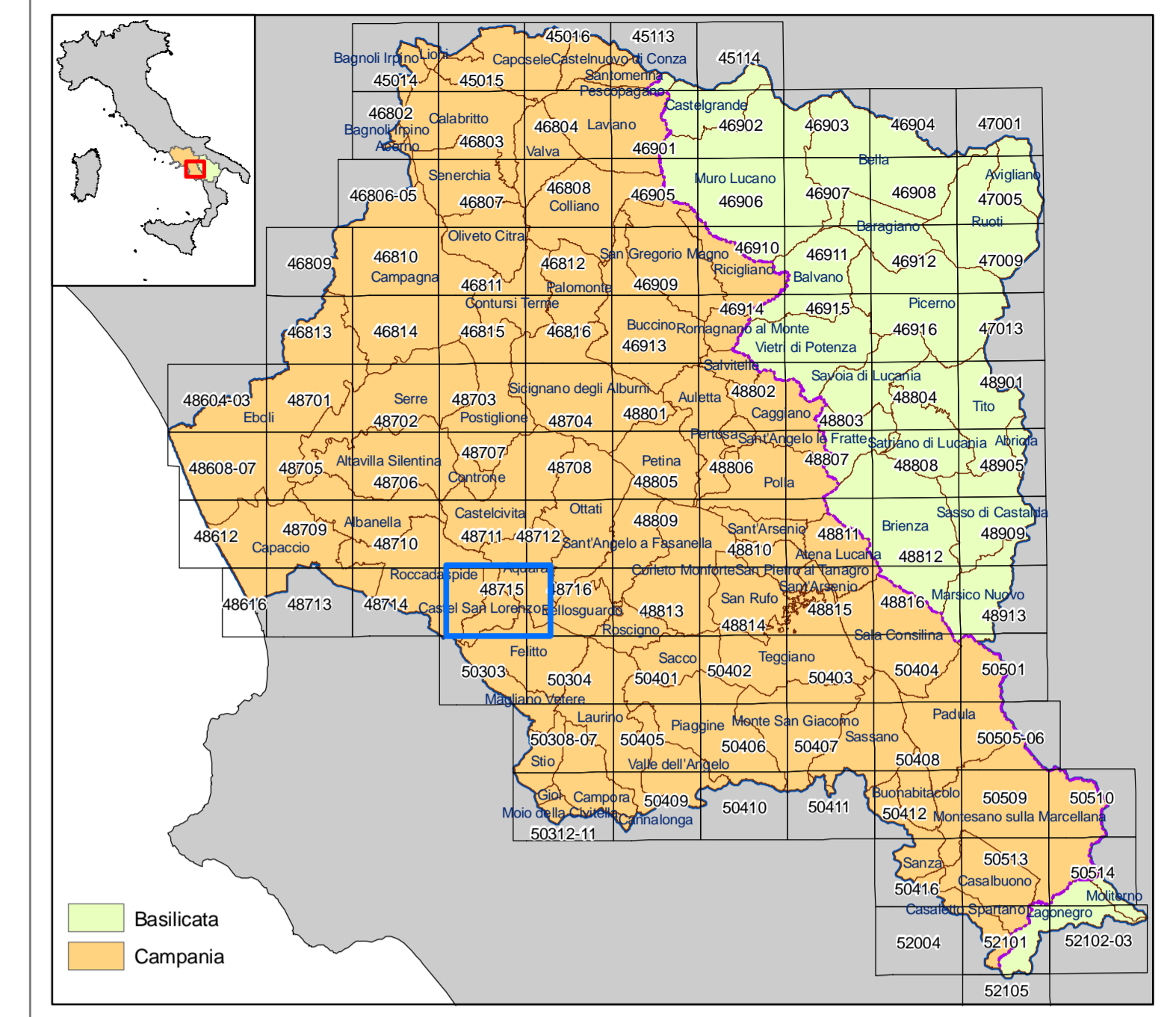
- I.AL: Alveo fluviale
- I.SA: Specchio d'acqua
- I.RI: Reticolo idrografico
- I.PZ: Pozzo
- I.SM: Sorgente termominerale
- I.SP: Sorgente perenne
- I.ST: Sorgente temporanea

**FORME CARSICHE**

- C.CO: Campo di doline
- C.DC: Depressione carsica a controllo strutturale
- C.KE: *Karren field* evoluto su versante regolare o di faglia
- C.DO: Dolina
- C.EN: Inghiottoio

**DEFORMAZIONI GRAVITATIVE PROFONDE DI VERSANTE**

- P.VI: Versante interessato da deformazioni profonde
- P.CO: Contropendenza
- P.TR: Trincea



Il Piano è stato elaborato sulle seguenti basi cartografiche e georiferito rispetto al sistema internazionale UTM WGS84 - 33N.  
 Cartografia Campania: 1:5.000 - CTRN Campania 2004 - (numerica)  
 Cartografia Basilicata: 1:5.000 - 1:10.000 Ex Agensud - (raster)  
 1:5.000 - CTRN 1:5.000 Basilicata 2001 - (numerica)

— Limite del Bacino Idrografico Interregionale del Fiume Sele  
 - - - - - Confine Regionale Campania-Basilicata



**RIVISITAZIONE DEL PIANO STRALCIO PER L'ASSETTO IDROGEOLOGICO DEL BACINO IDROGRAFICO DEL FIUME SELE (ex Autorità di Bacino Interregionale del Fiume Sele)**



**SEZIONE: GEOLOGIA**  
**ELABORATO: G2 - CARTA GEOMORFOLOGICA**  
**CODICE: F\_GMRF\_48715\_REV\_2**  
**SCALA: 1:10.000** **MARZO 2016**

**SEGRETERIA TECNICO OPERATIVA**  
 Gruppo di lavoro determina n°11 del 16/02/2015

**Responsabile del Procedimento geol. Crescenzo Minotta**  
**Il Vicario del Segretario Generale arch. Giuseppe Grimaldi**